

「ながさき医療機関情報システム」の入力に関する留意事項 (インターネットで報告する医療機関)

注！変更がない場合も必ずアクセスしてください。(内容確認と更新作業が必要です。)

1 医療機関情報に変更がない場合

医療機関情報に変更がない場合も、更新画面にアクセスし内容確認後、その内容で情報更新の操作をお願いします(更新日が更新されることにより報告完了となります。)

(1) 対応ブラウザの確認

対応ブラウザは以下の通りです。

データの変更・追加作業の前にブラウザのバージョンをご確認ください

対応ブラウザ：Internet Explorer 8 以上，Firefox 13 以上

Google Chrome 19 以上，Safari 5 以上

(2) ID とパスワードでログインします

「ながさき医療機関情報システム」トップページからログインしてください。

ホームページアドレス：<http://iryou.pref.nagasaki.jp/>

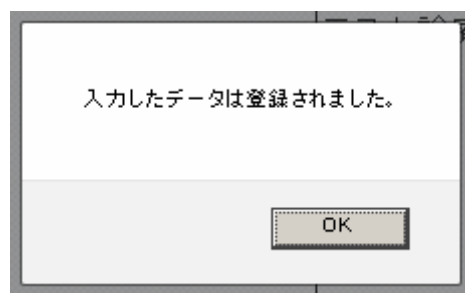
[医療機関の皆様へ](#)

[医療機関ログイン](#)

(3) ログイン後、左サイドメニューの“基本情報”を選択する。

入力画面が表示されたら、ページ最下部にある [入力内容を確認する](#) をクリックし、続いて最下部の [入力内容を登録する](#) をクリックしてください。

その後、画面に下記のウィンドウが表示されますので [OK](#) をクリックしてください。



自動的に、最終更新日が変更されます。

変更内容の確認は、左サイドメニューのプレビューをクリックしてご確認ください
(「ログインおよび入力操作手順書」参照(ホームページのトップよりダウンロードできます))

2 医療機関情報に変更や追加がある場合

(1) 対応ブラウザの確認

対応ブラウザは以下の通りです。

データの変更・追加作業の前にブラウザのバージョンをご確認ください

対応ブラウザ：Internet Explorer 8 以上，Firefox 13 以上

- (2) 入力方法の一部に変更がありますので「ながさき医療機関情報システム」ログインおよび入力操作手順書 を必ずご確認ください(下記よりダウンロードできます)
ホームページトップ [医療機関の皆様へ](#) [各種文書・報告書様式](#)
右クリック “名前を付けてリンク先を保存” で文書を取り込む事ができます

(3) ID とパスワードでログインします

「ながさき医療機関情報システム」トップページからログインしてください。

ホームページアドレス：<http://iryou.pref.nagasaki.jp/>

[医療機関の皆様へ](#)

[医療機関ログイン](#)

<入力方法>

A：基本ルール

- (1) 平成 28 年 10 月 1 日現在の状況について入力して下さい。
前年度実績欄(手術件数、患者数等)は、平成 27 年 4 月から平成 28 年 3 月までの実績を入力して下さい。
- (2) パソコンで表示できない漢字は、表示可能な通用漢字又はひらがなで入力してください。漢字によっては、県ホームページで表示する場合、通用の漢字又はひらがなに置き換わることがありますのでご了承ください。(例：崎 崎 高 高)
- (3) 「 」又は「 」欄には、該当箇所に「」又は「」を入力してください。
- (4) 人数換算や平均値等計算時の端数処理について
計算により端数が生じた場合は、少数第 1 位を切り上げて整数で記載してください。
(例：1.5 2 人)
ただし、1 に満たない場合は、少数第 2 位を切り上げて少数第 1 位まで記載してください。(例：0.54 0.6 件)
- (5) 人数換算について(医師・歯科医師・薬剤師・看護師等)
非常勤の医療従事者については、勤務時間数により常勤換算してください。
ただし、専門医については、非常勤であっても実際の人数を記載してください。
- (6) (件)(人)(円)の単位で数値を記載する欄
該当がないときは、「0」と入力せず、空欄としてください。
ただし、「対応できる疾患・治療内容」については、対応できる疾患・治療内容であっても前年度の実績がない場合は、該当欄にとチェックして「0」件と入力してください。

B：各項目別入力ルール

(1) 診療科目・診療日・診療時間・外来受付時間

診療科目は、届出をしている診療科目のみにチェックをしてください

診療科としてではなく、専門外来や健康相談をしている場合は、左メニューの“診療内容、提供保健・医療・介護サービス”の“専門外来の有無及び内容”“健康相談実施の有無及び内容”に入力してください

「標準的診療時間」「標準的外来受付時間」欄は、インターネットで検索時必要になります。診療時間が各診療科で異なる場合、代表的な診療時間を入力します。診療がある「曜日」の前の「」にチェックをしないと、診療日と時間がネットで表示されないの、必ず「」とチェックしてください。

不定期の診療や予約診療については、特記事項に入力してください。(診療時間・受付時間共通ですので、片方がかまいません)

(例：心臓外科 第2、4水曜日のみ 14：00～16：00 予約制)

(2) 案内用電子メールアドレス

患者等外部からの問い合わせ用の電子メールアドレスで公開可能なものを記入してください。(公開できないものは本システムに登録不可としました。)

なお、報告いただいたメールアドレスへ医療政策課または医療人材対策室からお知らせのメールを送信する場合がありますので、ご了承ください。

(med_info@pref.nagasaki.lg.jp)等より送信します。)

このアドレスに対する迷惑メールフィルタ等の解除をお願いします。

(3) 専門外来・健康相談(病院・診療所・歯科診療所)

字数制限以内で記入してください。

ただし、医療法に基づき、広告が可能なものに限りです。

入力された内容・表現に医療法上問題がある場合は削除される事がありますので、ご了承ください。

C：その他

(1) 医療法第6条の3により県に報告した医療機関情報について医療機関で閲覧に供さなければならないとされております。各医療機関の情報画面をプリントしたもの等を各医療機関で閲覧に供してください。

(2) 年1回(10月1日現在の情報)の情報更新後、医療情報に変更が生じた場合
随時、ホームページからログインし、必要箇所の訂正・追加入力が可能です。
データ更新作業を行っている11月～12月頃までの期間とサーバメンテナンス時は、一時ログインできない場合があります。